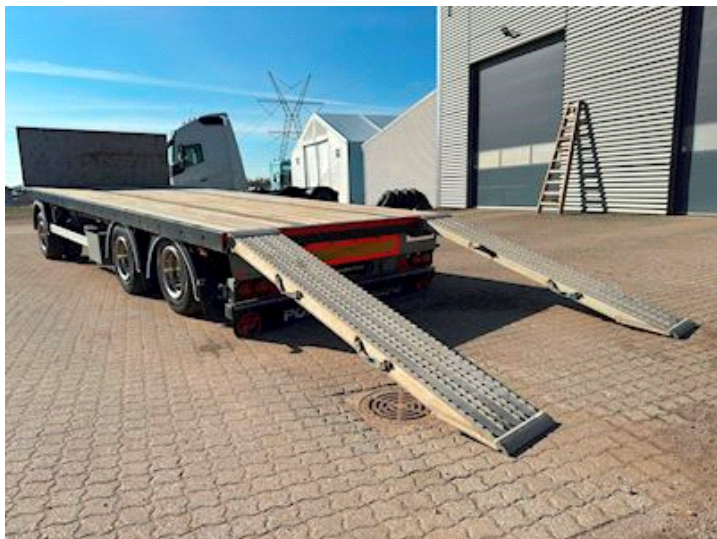


Nordic Trailer 3-aks åben 7,10m med aluramper, pritsche



Scanvo Trucks Danmark A/S
Hårup Skovvej 7, Hårup
8600 Silkeborg

Sælger
Salgsafdeling
salg@scanvo.dk
+45 8724 4370
+45 3046 2148 / 2498 2148 / 2497 2148

Zulassung	
Baujahr	2019
Zulassungsdatum	10-09-2019
Polizeiliches Kennzeichen	CL5831
Letzte Hauptuntersuchung	04-04-2024
Fahrzeugidentifizierungsnummer	UH9A3240019NT1439
Referenznummer	4834

Basis	
Type	Anhänger
Aksel	3
Stand	Sehr Gut

Bereifung	
% Resttiefe	70/70 - 70/70 - 60/60
Größe	245/70 R17,5"

Bremsen	
Trommelbremse	✓

Gesamtgewicht	
Nutzlast kg	21850
zul. Gesamtgewicht kg	27000
Leergewicht kg	5150

Anschlüsse	
Stromanschluss	1x15-pol
Luftanschluss	Duo-matic
Anhaengerkupplung	✓
Hersteller	57mm
Kupplungshöhe mm	950

Federung	
Luft	✓

Dimension	
Innenhöhe mm	1000
Innenbreite mm	2540
Innenlänge mm	7100

Fahrgestell	
Radstand mm	3980 - 1310

Werkzeugkasten	✓
Länge fahrzeugs mm	9400

Arbeitslicht	✓
Schaft-Typ	BPW

Zul. Achslasten kg	Samlet 27000
--------------------	--------------

Pritsche / Koffer	
-------------------	--

Boden	Hårdtræ + Stålprofiler
-------	------------------------

Stirnwand	✓
-----------	---

Zurrösen im Boden	✓
-------------------	---

Sockets	✓
---------	---

Ferry Haken	✓
-------------	---

Löcher für Steckdosen	✓
-----------------------	---

Beskrivelse

Nordic Trailer 3-achsiger offener Anhänger mit losen Aluminiumrampen – Baujahr. 2019

3980 – 1310 mm Radstand – BPW-Achsen mit Trommelbremsen – Luftfederung mit Hebe-/Senkventilen – Werkzeugkasten – Arbeitslicht unter der Ladefläche – 9400 mm Kupplungslänge (Kortest).

Hat die folgenden internen Lagermaße: L 7100 x H 1000 x B 2540 mm.

Höhe bis Schuppenboden über Achse 1 ca. 1.000 mm – Höhe bis Schuppenboden über Achse 3 ca. 910mm.

Boden aus Hartholz mit Stahlprofilen – Zurringe im Boden – Löcher für Gehstöcke am Rand + zugehörige Gehstöcke – Fährhaken.

Pt. Standort in Horsens

Kontaktieren Sie Scanvo +45 87244370 – E-Mail salg@scanvo.dk

Besuchen Sie unsere Website www.scanvo.dk und sehen Sie sich weitere Varianten/Modelle von Anhängern an



