

MAN TGS 35-500 8x2*6 BL - HMF 2620K5 kran, Tip/kran



Scanvo Trucks Danmark A/S
 Hårup Skovvej 7, Hårup
 8600 Silkeborg

Sælger
 Salgsafdeling
 salg@scanvo.dk
 +45 8724 4370
 +45 3046 2148 / 2498 2148 / 2497 2148

Basis	
Type	Lastbil
Aksel	8x2*6
Stand	Meget god

Registrering	
Årgang	2018
Reg. dato	15-05-2018
Reg. nr.	cz20142
Sidst synet	06-05-2024
Stelnummer	WMA90SZZ1JP101001
Ref. nr.	7583

Motor og transmission	
Hk	500
Km	305000
Gearkasse	AS Tronic aut shift
Eurotype	6
Tank antal	1
Brændstof tank liter	ca. 390
Bagaksel, enkeltudveksling	✓
Adblue tank liter	80
Uden koblingspedal	✓

Førerhus detaljer udvendig	
Farve	mørkeblå
Tågelygter	✓
Blitz lys	✓
Blitzbom	✓

Dæk	
% tilbage	100 - 100 - 100 - 80
Størrelse	385/65R22,5 - 385/65R22,5 - 315/80R22,5 - 385/65R22,5

Bremser	
Skivebremse	✓
ABS	✓

Kabine	
Kabinetype	Sleeper cab
Antal sovepladser	1
Spejlkamera	✓
Bakkamera	✓
Motor / kabine varmer	✓
Radio	✓
Walkie	✓
Navigation	✓
Lædersæder	✓
Kølebox	✓
Multifunktionsrat	✓
Luftpistol til rengøring	✓
Automatisk klimaanlæg	✓
Læsekamera	✓
Læder sæder	✓

Chassis	
Akselafstand mm	5300
Akseltryk, for kg	18000
Akseltryk, bag kg	19000
Værktøjskasse	✓
Koblingslængde mm	9300
Olie 2. strengs ført bagud	✓
Arbejdslys under lad	✓
Hydraulisk styrende bagaksel	✓

Affjedring	
For, parabel	✓
Bag, luft	✓

Vægt	
Totalvægt kg	35000/32000
Egenvægt kg	17850
Bemærkning	GCW 56

Tilkobling	
EI-kobling	EBS + 13 polet lysstik + MXN
Luftkobling	duromatic
Anhænger/kærre træk	✓
Fabrikat på træk	Rockinger 57 mm
Luftbetjent træk	✓
V værdi/luft KN	75
Koblingshøjde mm	800

Dimensioner	
Ind. højde mm	1000
Ind. bredde mm	2470
Ind. længde mm	6220
Kubik meter	15,3
Ladbund højde mm	1330

Kran	
Tonsmeter	22,7
Fjernbetjening	✓
Frontmonteret	✓
Antal udskud	5
Fabrikat	HMF
Årgang	2017
Rækkevidde mtr	14,7
Dobbel rørføring	✓
Type	2620K5
Stelnummer	5310638
Olie køler	✓
Arbejdslys	✓
Sidste eftersyn	22/9-2023

Lad/kasse	
Kasstype	Pendel 3 vejs tiplad
Tip	
3-vejs	✓
Aut bagsmæk	✓

Beskrivelse

MAN TGS 35-500 8x2*6 BL euro 6

- AN OFFER YOU CAN'T REFUSE

HMF pendeltip indvendige ladmål : L 6220 x B 2470 x H 1000 mm - 3 vejs tip med palle bredde - pendel helside åbning venstre samt nedfældbare alu sider i højre side - aut bagsmæk - værktøjskasser - 2 strengs olie ført bagud til tip - 57 mm træk med luft betjening - koblings længde 9300 mm

HMF 2620K5 kran radiostyring arbejdslys og slangeruller dobbelt rørføring til værktøj - rækkevidde 14,7 mtr. = løfter 1.300 kg

5300 mm aksel afstand - hydraulisk drejbar bogie - aircondition - motor/kabinevarmer - bak, læsse & cyklist kamera - Blitzlys for + bag + blizbom på taget - ekstra fjernlygter - masser af LED arbejdslygter på bagvæg, under lad og ibag
Forberedt for sneplov udstyr med 24 volt strøm stik trukket frem samt sneplovslygter



SCANVO
TRUCKS DANMARK A/S

Mellelang førerhus - klimaanlæg - motor/kabinevarmer - køleskab - 1 køje - lædersæder og motor kappe - navigation - bak + spejlkamera - walkie

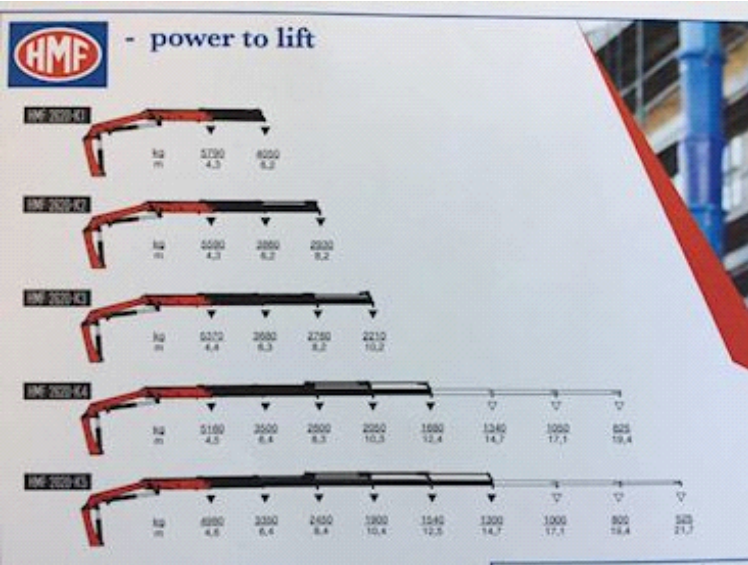
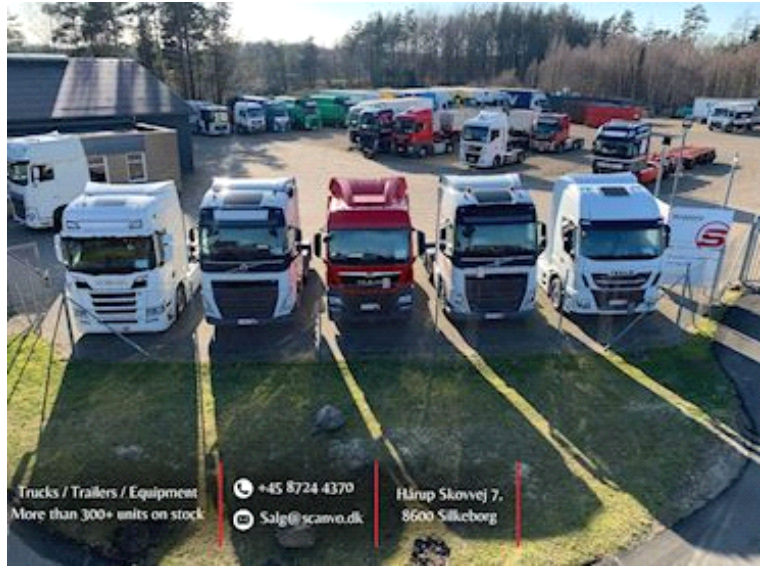
Fremstår i meget fin stand og serviceret stand - leveres med et nyt kran eftersyn 9/2024 og synet 1/2024 opvejet til de nye vægtregler 35.000 kg last på 18.200 kg

Service jf. dispaly

Kontakt Scanvo +45 87244370 - eller via mail salg@scanvo.dk

Besøg vor hjemmeside www.scanvo.dk - altid mere end 300 stk. nyere: lastbiler - trailere - påhængsvogne - containere + kraner meget mere transport materiel

Nye og brugte containere
Mere end 100 enheder!




Model	kg	m	kg	m	kg	m	kg	m	kg	m
HMF 2020-K1	5750	4.3	8050	6.2						
HMF 2020-K2	6580	4.1	2880	6.2	2920	8.2				
HMF 2020-K3	6570	4.4	2680	6.3	2780	8.2	2210	10.2		
HMF 2020-K4	5180	4.5	3000	6.4	2500	8.3	2000	10.3	1580	12.4
HMF 2020-K5	4980	4.6	3380	6.4	2450	8.4	1980	10.4	1540	12.5
							1300	14.7	1000	17.1
							800	19.4	580	21.7







