

Scania R660 A6x2NB 2950mm - Hydraulik, Sattelzugmaschine



Scanvo Trucks Danmark A/S
Hårup Skovvej 7, Hårup
8600 Silkeborg

Sælger
Salgsafdeling
salg@scanvo.dk
+45 8724 4370
+45 3046 2148 / 2498 2148 / 2497 2148

Basis		Bremsen		Fahrerhaus	
Type	Zugmaschine	Scheibenbremse	✓	Fahrerhaustyp	CR20H
Aksel	6x2	ABS	✓	Anzahl Schlafplätze	2
Stand	Sehr Gut	Retarder	✓	Motor und Standheizung	✓
Zulassung		Cabine detail outside		Radio	✓
Baujahr	2022	Warnungslicht	✓	Kühlschrank	✓
Zulassungsdatum	11-04-2022	Farbe	Ivory White	Walkie	✓
Polizeiliches Kennzeichen	DS79533	Spoiler	✓	Navigationssystem	✓
Letzte Hauptuntersuchung	09-02-2024	Lichtkästen	✓	Kaffeemaschine	✓
Fahrzeugidentifizierungsnummer	YS2R6X20005657462	Nebelscheinwerfer	✓	Digital fartschreiber	✓
Referenznummer	7566	zusätzliche Scheinwerfer	✓	Inverter 24V-220V	✓
Motor und Transmission		zusätzliche Arbeit	✓	Abstandsradar	✓
Motor	V8 DC16 122L01	Blitz Licht	✓	Tempomat	✓
PS	660	LED Licht	✓	Last Indicator	✓
Km	258000	Fahrgestell		Multifunktionslenkrad	✓
Getriebe	G33CM1 m. Opticruise	Radstand mm	2950	Micro	✓
Eurotyp	6	Achslast, vorne kg	8000	Luft zum Reinigen kabine	✓
Anzahl Tanks	1	Achslast, hinten kg	21000 (12700 + 8300)	Luftfederung Fahrerhaus	✓
Tank Liter	610	Hydraulikanlage	✓	Bluetooth	✓
Hinterachse, Einzelaustausch	✓	Getriebekühler	✓	Automatische Klimaanlage	✓
Ad-blue	✓	Hydraulic 3	✓	Fahrersitz, Wärme/Kälte	✓
PTO Getriebe	✓	Arbeitslicht	✓	Automatische Katastrophenbremse (FCW)	✓
Adblue tank liter	76	Bereifung		Ladekamera	✓
Ohne Kupplungspedal	✓	% Resttiefe	90/90 - 50/50 - 0/10	Ledersitze	✓
Vorbereitet er PTO MOTOR	✓	Größe	385/65R22.5 - 315/70R22.5 - 315/60R22.5	Drehbare Sattelplatte	
Federung		Doppel Boogie	✓	Fabrikat	JOST
Vorne, Luft	✓	Gesamtgewicht		Luftverschiebbar	✓
Hinten, Luft	✓	Nutzlast kg	16381	Sattelhöhe mm	1180
		zul. Gesamtgewicht kg	26000		
		Leergewicht kg	9619		

Beskrivelse

Scania R660 A6x2NB Sattelzugmaschine – Jahr 2022 (Euro 6)

- 3-Strang-Hydraulik für Kipp- und Schubboden
- Lufthähne
- 1700 W 220 V Konverter mit 3 Steckdosen
- Mikrowelle
- Sling-Lampen
- Kaffeemaschine
- Ladekamera unter dem Dachspoiler.

2950 mm Radstand – Luftfederung vorne und hinten – Fahrgestellschürzen – 76-Liter-Ad-Blue-Tank – 610-Liter-Dieseltank – luftbeweglicher Hocker – Nato-24-V-Stecker – Getriebezapfwelle.



CR20H-Kabine mit Spoilersatz – LED-Scheinwerfer – Nebelscheinwerfer – 8 zusätzliche LED-Arbeitscheinwerfer – Blitz auf dem Dach und hinter dem Dachspoiler und im Frontgrill – Luftgewehr am Galgen –

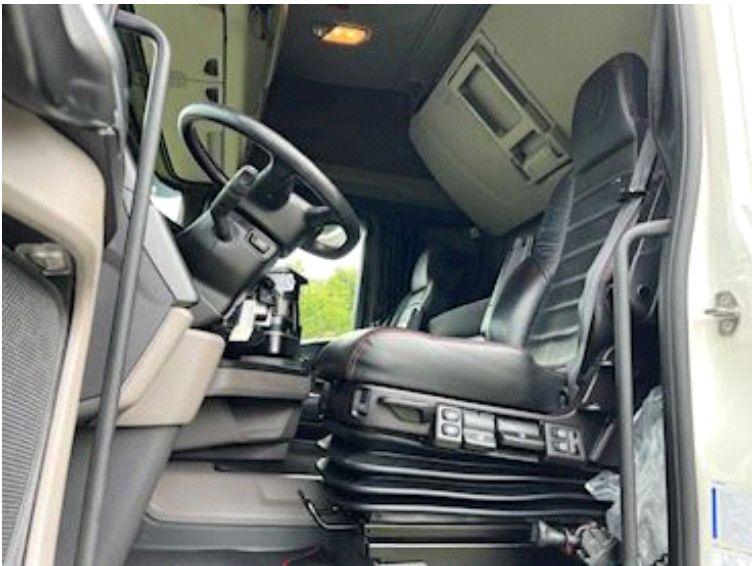
Schlafkabine mit 2 Schlafplätzen – Motor/Kabinenheizung – Luftgefederte Kabine – Kühlschrank – Walkie-Talkie – Navigation – Tempomat – Ladeanzeige – Bluetooth – automatische Klimaanlage – Ledersitze.

Gleichzeitig gut ausgestattet mit Parkklima, Abstandsradar (ACC), automatischer Katastrophenbremse (FCW), Spurassistent und automatischer Berganfahrhilfe.

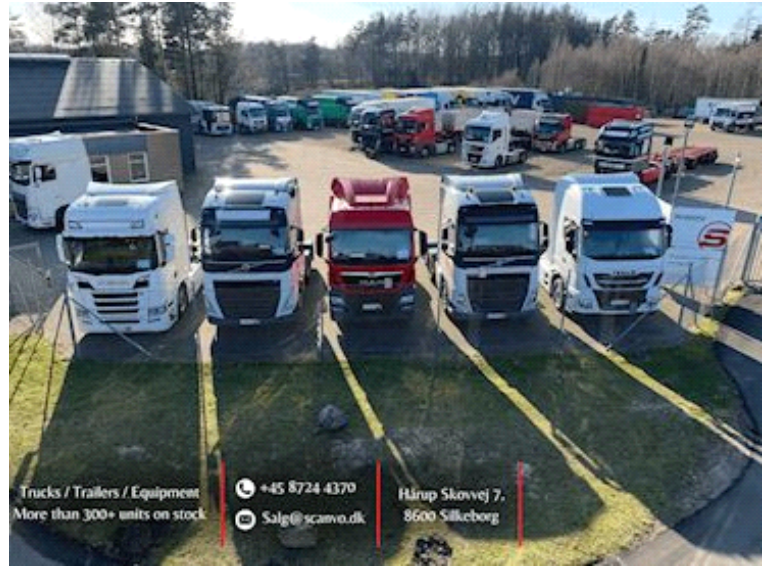
Reifenfüllstand: 90/90 % – 50/50 % – 10/10 % – ca. 70 % Bremsbelag rundum.

Kontaktieren Sie Scanvo unter +45 87244370 oder senden Sie eine E-Mail an salg@scanvo.dk









Nye og brugte containere
Mere end 100 enheder!

