

Scania R660 A6x2NB 2950mm - Hydraulik, Trækker



Scanvo Trucks Danmark A/S
Hårup Skovvej 7, Hårup
8600 Silkeborg

Sælger
Salgsafdeling
salg@scanvo.dk
+45 8724 4370
+45 3046 2148 / 2498 2148 / 2497 2148

Basis		Bremser		Kabine	
Type	Trækker	Skivebremse	✓	Kabinetype	CR20H
Aksel	6x2	ABS	✓	Antal sovepladser	2
Stand	Meget god	Retarder	✓	Motor / kabine varmer	✓
Registrering		Førerhus detaljer udvendig		Radio	✓
Årgang	2022	Rotorblink	✓	Køleskab	✓
Reg. dato	11-04-2022	Farve	Ivory White	Walkie	✓
Reg. nr.	DS79533	Spoilersæt	✓	Navigation	✓
Sidst synet	09-02-2024	Lyskasse	✓	Kaffemaskine	✓
Stelnummer	YS2R6X20005657462	Tågelygter	✓	Vognbaneassistent	✓
Ref. nr.	7566	Extra projektører	✓	Digital fartskriver	✓
Motor og transmission		Ekstra arbejdslys	✓	Inverter 24V-220V	✓
Motor	V8 DC16 122L01	Blitz lys	✓	Afstandsradar (ACC)	✓
Hk	660	LED forlygter	✓	Fartpilot	✓
Km	258000	Chassis		Lastindikator	✓
Gearkasse	G33CM1 m. Opticruise	Akselafstand mm	2950	Multifunktionsrat	✓
Eurotype	6	Akseltryk, for kg	8000	Microbølgeovn	✓
Tank antal	1	Akseltryk, bag kg 21000 (12700 + 8300)	✓	Luftpistol til rengøring	✓
Brændstof tank liter	610	Hydraulikanlæg	✓	Luftaffjedret førerhus	✓
Bagaksel, enkeltudveksling	✓	Gearkassekøler	✓	Bluetooth	✓
Ad-blue	✓	Chassis skørter	✓	Automatisk klimaanlæg	✓
Kraftudtag gearkasse	✓	Olie 3. strengs ført bagud	✓	Førersæde, varme/ventilation	✓
Adblue tank liter	76	Arbejdslys under lad	✓	Automatisk katastrofe bremse (FCW)	✓
Uden koblingspedal	✓	Dæk		Læsekamera	✓
Forberedt kraftudtag motor	✓	% tilbage	90/90 - 50/50 - 0/10	Læder sæder	✓
Affjedring		Størrelse	385/65R22.5 - 315/70R22.5 - 315/60R22.5	Drejeskammel	
For, luft	✓	Dobbelt boogie	✓	Fabrikat	JOST
Bag, luft	✓	Vægt		Luftforskydelig	✓
Tilkobling		Lasteevne kg	16381	Skammelhøjde mm	1180
Lift / Nato stik	✓	Totalvægt kg	26000		
		Egenvægt kg	9619		

Beskrivelse

Scania R660 A6x2NB trækker - Årg. 2022 (Euro 6)

- 3 streng hydraulik til tip og walkingfloor
- Lufthaner
- 1700w 220v omformer med 3 stikdåse
- Mikroovn
- Slingerlamper
- Kaffemaskine

- AN OFFER YOU CAN'T REFUSE

- Læsekamera under tagspoiler.

2950mm akselafstand - Luftaffjedret for og bag - Chassisskørter - 76 liter ad-blue tank - 610 liter diesel tank - Luftforskydelig skammel - Nato 24V stik - Gearkasse kraftudtag.



CR20H førerhus med spoilersæt - LED forlygter - Tågelygter - 8 stk LED ekstra arbejdslygter - blitz på tag samt bag tagspoiler og i frontgitter - Luftpistol ved galge -

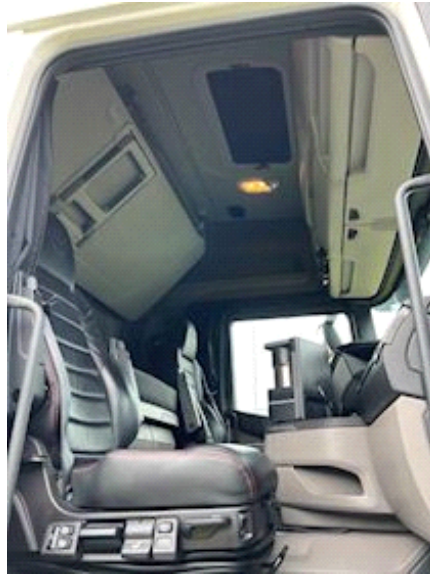
Sovekabine med 2 sovepladser - Motor / Kabinevarmer - Luftaffjedret førerhus - Køleskab - Walkie - Navigation - Fartpilot - Lastindikator - Bluetooth - Automatisk klimaanlæg - Læder sæder.

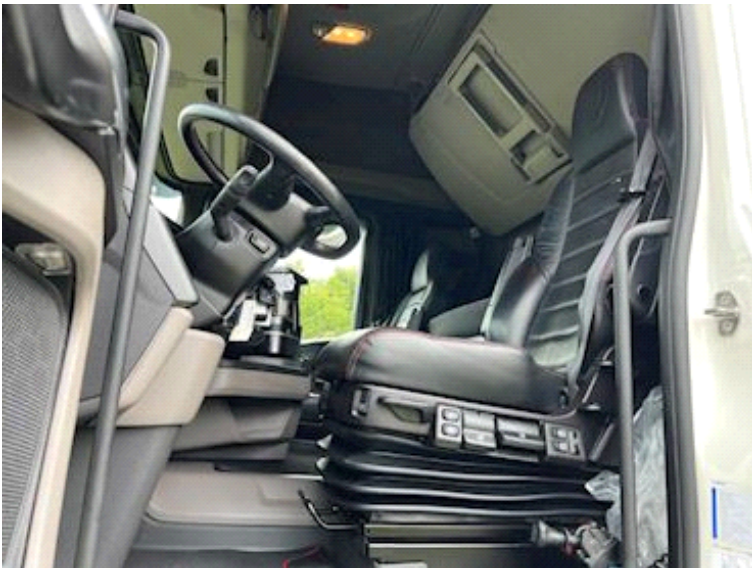
Samtidig godt udstyret med Standklima - Afstandsradar (ACC) Automatisk katastrofe bremse (FCW) Vognbaneassistent og Auto hold.

Dækstand: 90/90% - 50/50% - 10/10% - Ca 70% bremsebelægning hele vejen rundt.

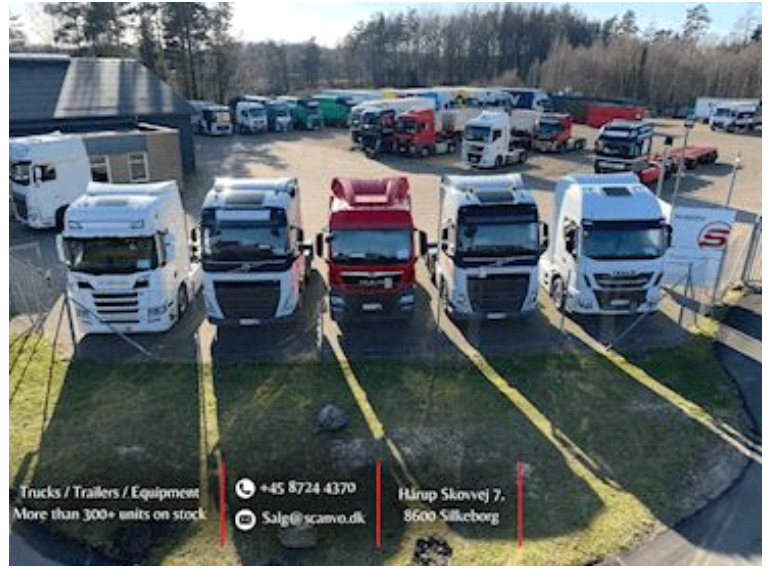
Kontakt Scanvo +45 87244370 eller mail salg@scanvo.dk

Altid mere end 300 enheder på lager - kik mere på www.scanvo.dk









Nye og brugte containere
Mere end 100 enheder!

