

Mitsubitsi Fuso CANTER 9C18, Renovation



Scanvo Trucks Danmark A/S
Hårup Skovvej 7, Hårup
8600 Silkeborg

Sælger
Salgsafdeling
salg@scanvo.dk
+45 8724 4370
+45 3046 2148 / 2498 2148 / 2497 2148

Basis		Motor og transmission		Dæk	
Type	Lastbil	Motor	4 cyl.. 3,0	% tilbage	xx
Aksel	4x2	Hk	180	Størrelse	205/75R17,5
Stand	God	Km	192000	Bremser	
Registrering		Gearkasse	Aut shift	Skivebremse	✓
Årgang	2016	Eurotype	6	ABS	✓
Reg. dato	11-01-2016	Tank antal	1	Affjedring	
Stelnummer	tybfecx1gldy07549	Brændstof tank liter	xxxx	For, konventionel	✓
Ref. nr.	7587	Ad-blue	✓	Bag, konventionel	✓
Kabine		Kraftudtag gearkasse	✓	Vægt	
Kabinetype	dag cab	Adblue tank liter	20	Lasteevne kg	2850
Aircondition	✓	Uden koblingspedal	✓	Totalvægt kg	8550
Bakkamera	✓	Chassis		Egenvægt kg	5700
Radio	✓	Akselafstand mm	3850	Komprimatorkasse	
Førerhus detaljer udvendig		Akseltryk, for kg	3100	Rumindhold kbm	8
Farve	white	Akseltryk, bag kg	6000	Dagrenovation	✓
				Type	x
				Årgang	2015
				1 rum	✓

Beskrivelse

På vej ind

Lille renovations lastbil

Mitsubishi Fuso Canter 9C18 Duonic Euro 6

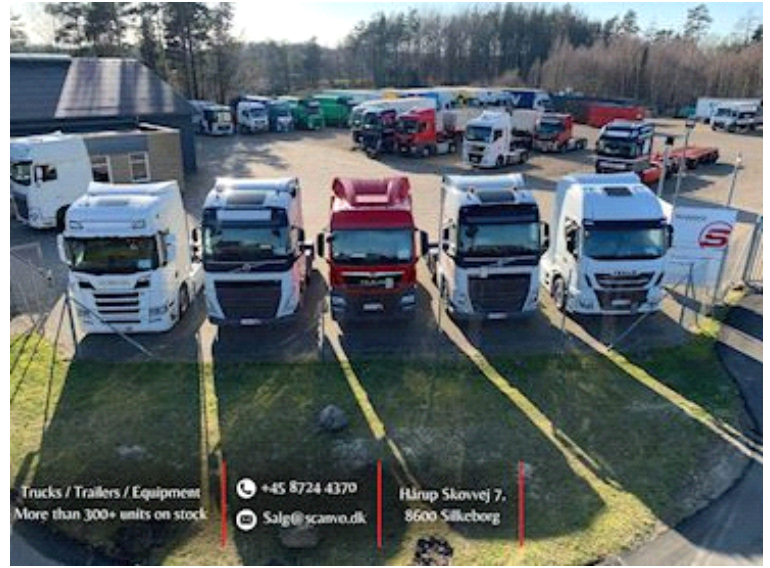
8 m3 dag renovations anlæg - max total højde xxxx mm og længde xxxx mm - kort aksel afstand, så den kan komme ind hvor de andre giver op !

Spec: aksel afstand 3850 - Aut gearkasse - I

Kontakt Scanvo Trucks +45 87244370 - mail salg@scanvo.dk

Se flere spændende emner på vores hjemmeside www.scanvo.dk

Nye og brugte containere
Mere end 100 enheder!



Trucks / Trailers / Equipment
More than 300+ units on stock

+45 8724 4370

Salg@scanvo.dk

Hårup Skovvej 7,
8600 Silkeborg