

# Volvo FM460 Pusher, Sattelzugmaschine



Scanvo Trucks Danmark A/S  
Hårup Skovvej 7, Hårup  
8600 Silkeborg

Sælger  
Salgsafdeling  
salg@scanvo.dk  
+45 8724 4370  
+45 3046 2148 / 2498 2148 / 2497 2148

Basis	
Type	Zugmaschine
Aksel	6x2/2
Stand	Sehr Gut

Zulassung	
Baujahr	2020
Zulassungsdatum	25-02-2020
Polizeiliches Kennzeichen	CL37751
Letzte Hauptuntersuchung	20-03-2023
Fahrzeugidentifizierungsnummer	YV2XZYOC6LA859093
Referenznummer	7374

Motor und Transmission	
Motor	11 Ltr.
PS	460
Km	550000
Getriebe	I-shift aut
Eurotyp	6
Anzahl Tanks	1
Tank Liter	550
Hinterachse, Einzelaustausch	✓
Ad-blue	✓
Adblue tank liter	50
Ohne Kupplungspedal	✓

Federung	
Vorne, Parabel	✓
Hinten, Luft	✓

Bremsen	
Scheibenbremse	✓
ABS	✓
Motorbremse	✓

Cabine detail outside	
Farbe	RAL 5012 Blue
Spoiler	✓
Nebelscheinwerfer	✓
zusätzliche Arbeit	✓
Bi-Xenon-Abblendlicht	✓
Bi-Xenon-Fernlicht	✓

Fahrgestell	
Radstand mm	4100
Achslast, vorne kg	8000
Achslast, hinten kg	19000
Werkzeugkasten	✓
Getriebekühler	✓
Anhebbare Achsen	2.
Alu-Abdeckung	✓

Gesamtgewicht	
zul. Gesamtgewicht kg	26000
Leergewicht kg	8800

Fahrerhaus	
Fahrerhaustyp	Globetrotter
Anzahl Schlafplätze	1
Motor und Standheizung	✓
Ausstattungspaket	Komfort+
Radio	✓
Kühlschrank	✓
Navigationssystem	✓
Digital fartschreiber	✓
Abstandsradar	✓
Tempomat	✓
Last Indicator	✓
Multifunktionslenkrad	✓
Luftfederung Fahrerhaus	✓
Automatische Klimaanlage	✓
Automatische Katastrophenbremse (FCW)	✓
Elektrische Fensterheber	✓
Bereifung	
% Resttiefe	50/50 - 60/60 - 30/30
Größe	385/55R22,5 - 315/70R22,5 - 315/70R22,5
Drehbare Sattelplatte	
Fabrikat	Jost
Fest	✓
Sattelhöhe mm	1150

## Beskrivelse

Volvo FM460 6x2 Schubzugmaschine (Euro 6)

4100 mm Radstand – Parabelfederung vorne, Luftfederung hinten – Werkzeugkasten – Aluminiumabdeckung über dem Fahrgestell – 550-Liter-Kraftstofftank – 50-Liter-Ad-Blue-Tank – fester JOST-Hocker – Nato-24-V-Stecker.

Globetrotter-Kabine mit niedrigem Einstieg – Spoilersatz – Lichtkasten – Nebelscheinwerfer – Bi-Xenon-Abblend-/Fernlicht – Zusätzlicher Arbeitsscheinwerfer an der Rückwand – Kabinenfarbe RAL 5012 Blau.

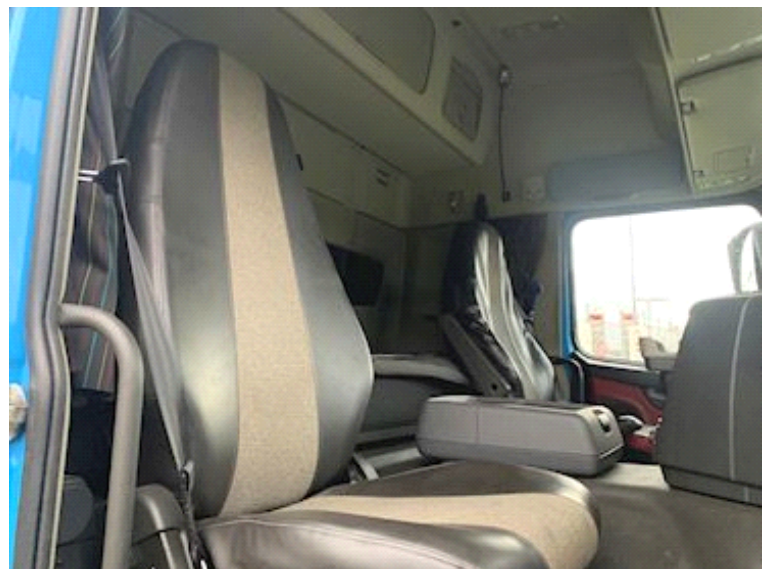
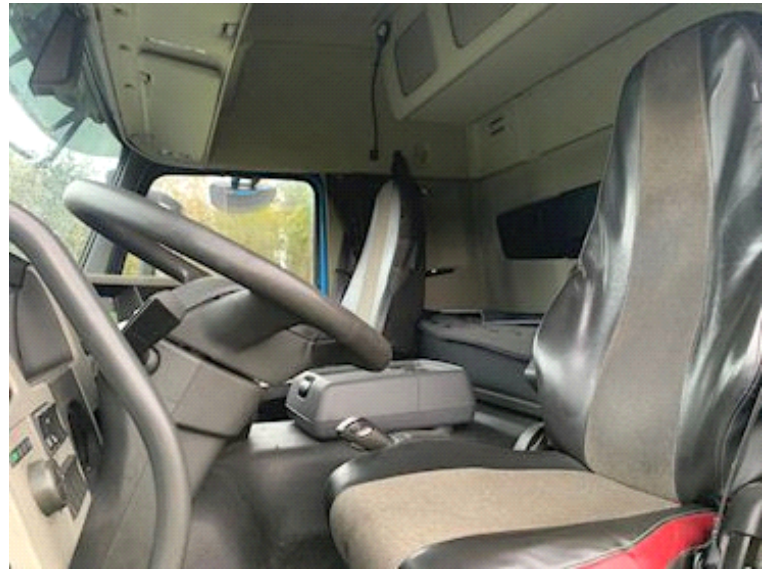
Schlafkabine mit 1 Schlafplatz - Motor / Kabinenheizung - Ausstattungspaket Comfort+ - 28-Liter-Kühlschrank an der Fahrerhausrückwand - Navigation - Tempomat - Ladeanzeige - Luftgefederte Kabine - Automatische Klimaanlage.

Kontaktieren Sie Scanvo für weitere Informationen +45 87244370 – salg@scanvo.dk

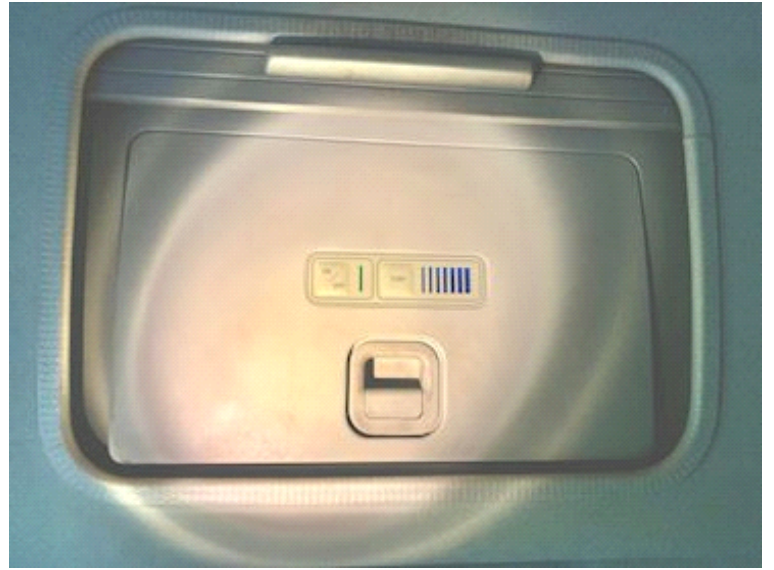














Nye og brugte containere  
Mere end 100 enheder!

