

Scania 500S A6x2NB 3150 Super, Sattelzugmaschine



Scanvo Trucks Danmark A/S
Hårup Skovvej 7, Hårup
8600 Silkeborg

Sælger
Salgsafdeling
salg@scanvo.dk
+45 8724 4370
+45 3046 2148 / 2498 2148 / 2497 2148

Basis		Federung		Fahrerhaus	
Type	Zugmaschine	Vorne, Luft	✓	Fahrerhaustyp	CS20H
Aksel	6x2	Hinten, Luft	✓	Anzahl Schlafplätze	2
Stand	Fabrikneu	Bremsen		Motor und Standheizung	✓
Zulassung		Scheibenbremse	✓	Schiebedach	✓
Baujahr	2024	ABS	✓	Radio	✓
Referenznummer	10990-42	Retarder	✓	Kühlschrank	✓
Ganz neu	✓	Cabine detail outside		Navigationssystem	✓
Motor und Transmission		Farbe	White	Digital fartschreiber	✓
Motor	DC13 174 SUPER	Spoiler	✓	Abstandsradar	✓
PS	500	Fahrgestell		Tempomat	✓
Km	1000	Radstand mm	3150	Last Indicator	✓
Getriebe	G33CM1	Achslast, vorne kg	8000	Multifunktionslenkrad	✓
Eurotyp	6	Achslast, hinten kg	11500+7500	Luftfederung Fahrerhaus	✓
Anzahl Tanks	1	Hydraulikanlage	✓	Rain sensor	✓
Tank Liter	565	Hydraulic 2.	✓	Bluetooth	✓
Hinterachse, Einzelaustausch	✓	Alu-Abdeckung	✓	Automatische Klimaanlage	✓
Ad-blue	✓	Bereifung		Automatische Katastrophenbremse (FCW)	✓
Adblue tank liter	76	% Resttiefe	100	Ledersitze	✓
Drehbare Sattelplatte		Größe	385/65R22,5 - 315/70R22,5 - 315/70R22,5	Gesamtgewicht	
Fabrikat	JOST	zul. Gesamtgewicht kg	26000	Gesamtgewicht, Tieflader kg	
Verschiebbar	✓	Gesamtgewicht, Tieflader kg	70000		

Beskrivelse

Scania 500S Super 3150mm mit Hydraulik (Euro 6)

3150 mm Radstand – Luftgefedert vorne und hinten – Fahrgestellschürzen – Große Aluminiumabdeckung über dem Fahrgestell – Hydrauliksystem mit 2. Strang für Spitze + Schubboden – 565-Liter-Kraftstofftank – 76-Liter-Ad-Blue-Tank – Nato-24-V-Stecker – beweglicher JOST-Hocker – Luft Wasserhähne.

CS20H-Kabine mit Spoilersatz

2 Schlafplätze - Motor-/Kabinenheizung - Schiebedach - Kühlschrank - Navigation - Tempomat - Ladeanzeige - Luftgefederte Kabine - Regensensor - Bluetooth - Automatische Klimaanlage - Ledersitze.

Gleichzeitig bestens ausgestattet mit Abstandsradar (ACC), automatischer Notbremsung (FCW) und Spurassistent.

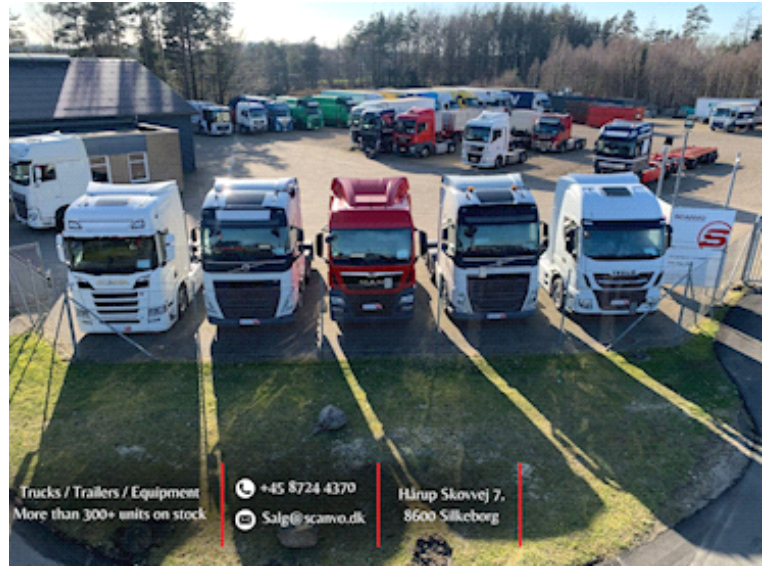
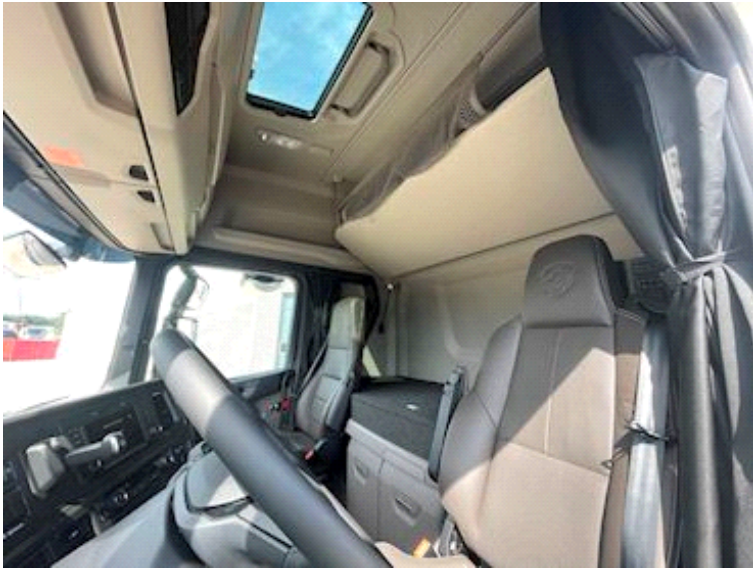
Pt. Standort in Horsens

Kontaktieren Sie Scanvo unter +45 87244370 oder senden Sie eine E-Mail an salg@scanvo.dk

Immer mehr als 300 Einheiten auf Lager – mehr erfahren Sie unter www.scanvo.dk







Nye og brugte containere
Mere end 100 enheder!

