

# Schmitz SKO 24 Carrier Maxima 1300, Kühl



Scanvo Trucks Danmark A/S  
 Hårup Skovvej 7, Hårup  
 8600 Silkeborg

Sælger  
 Salgsafdeling  
 salg@scanvo.dk  
 +45 8724 4370  
 +45 3046 2148 / 2498 2148 / 2497 2148 / 4011 0944

Basis		Zulassung		Dimension	
Type	Auflieger	Baujahr	2011	Innenhöhe mm	2640
Aksel	3	Zulassungsdatum	26-01-2011	Innenbreite mm	2500
Stand	Gut	Polizeiliches Kennzeichen	BG3181	Innenlänge mm	13300
<b>Federung</b>		Letzte Hauptuntersuchung	20-04-2023	Lade höhe hinten mm	2640
Luft	✓	Fahrzeugidentifizierungsnummer	WSM00000005078655	Licht innen	✓
<b>Bremsen</b>		Referenznummer	7477	Kubikmeter	87,7
Scheibenbremse	✓	<b>Gesamtgewicht</b>		<b>Kühlung</b>	
ABS	✓	Nutzlast kg	30400	Kühlaggregat, Marke	Carrier
<b>Fahrgestell</b>		zul. Gesamtgewicht kg	39000	Stunden, Diesel	2980
Werkzeugkasten	✓	Leergewicht kg	8600	Stunden, Elektro	SON 10235
Schaft-Typ	SCB430-W	King pin kg	15000	El stik	✓
<b>Bereifung</b>		<b>Türen</b>		Type	Supra 1300 Maxima
% Resttiefe	10/40 - 40/40 - 60/40	Hecktüren	✓	Kühlkästen marken	Schmitz
Größe	385/65R22,5			<b>Pritsche / Koffer</b>	
Vorbereitet für den Ersatzreifen montieren	✓			Boden	alu
				Koffertyp	Alu kølekasse
				Zurrschienen an den Seiten	✓

## Beskrivelse

Schmitz SKO 24 Kühlanhänger mit Hecktüren

Innenmaße des Bettes L 13300 x H 2640 x B 2500 mm – Untergestell aus Aluminium – 1 Reihe Spannbänder 1000 mm über dem Untergestell

doppelte Reserveradaufhängung - Werkzeugkasten

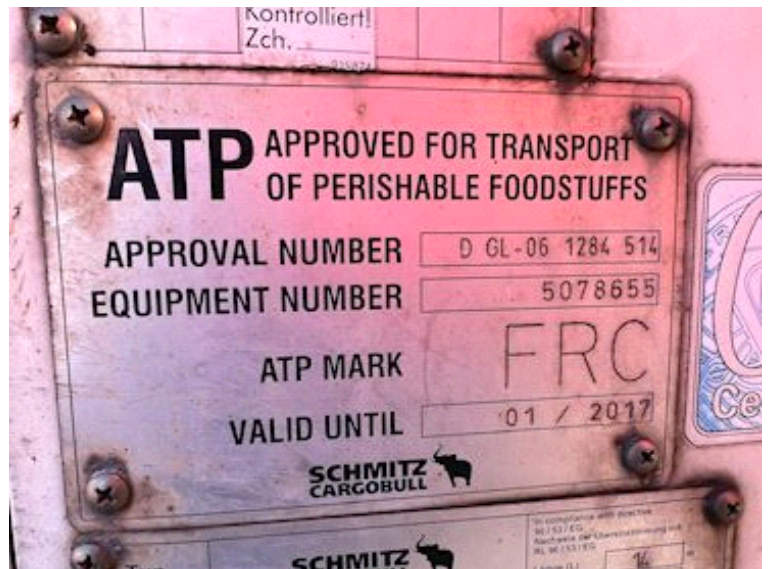
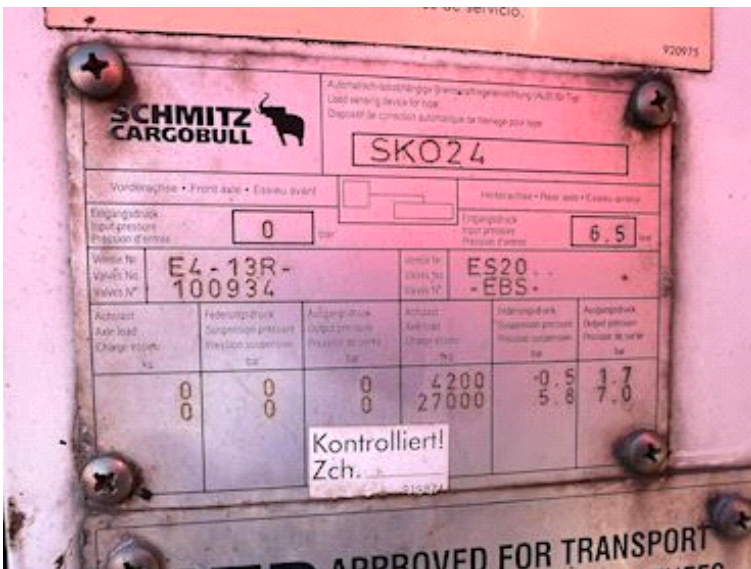
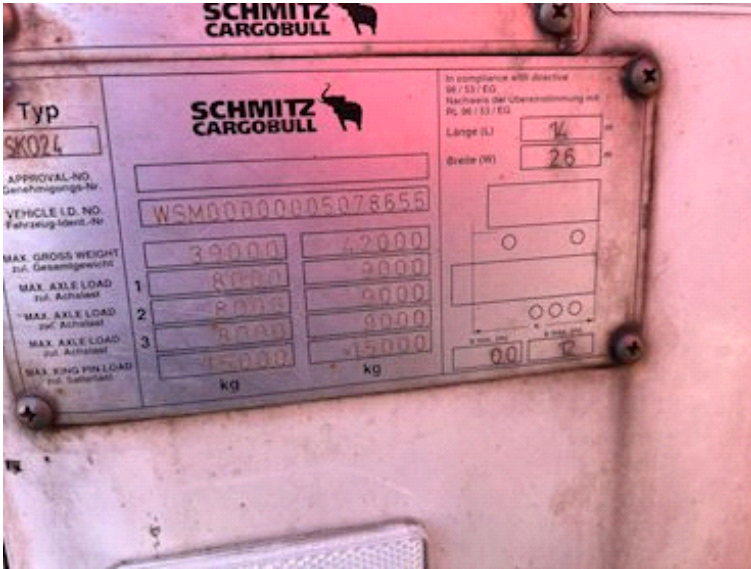
Carrier Supra 1300 Maxima Diesel-/Elektrobetrieb Betriebsstunden xxxx - Elektrostunden xxxx - derzeit nicht funktionsgeprüft

SCB-Achsen – Luftfederung – Scheibenbremsen

Scheint in gutem Zustand zu sein

Kontaktieren Sie Scanvo +45 87244370 – E-Mail salg@scanvo.dk

Weitere Anhänger finden Sie auf unserer Website [www.scanvo.dk](http://www.scanvo.dk)



Nye og brugte containere  
Mere end 100 enheder!

