

Hangler VTS-H 400 4 akslet - 2 delte ramper, Tieflader



Scanvo Trucks Danmark A/S
Hårup Skovvej 7, Hårup
8600 Silkeborg

Sælger
Salgsafdeling
salg@scanvo.dk
+45 8724 4370
+45 3046 2148 / 2498 2148 / 2497 2148

Zulassung		Bremsen		Anschlüsse	
Baujahr	2025	Trommelbremse	✓	Marke	VBG 57 mm
Fahrzeugidentifizierungsnummer	0003	ABS	✓	Luftanschluss	Duomatic
Referenznummer	7593	Gesamtgewicht		Variable Deichsel	ja
Ganz neu	✓	Nutzlast kg	22540	Kupplungshöhe mm	800
Basis		zul. Gesamtgewicht kg	30000	Dimension	
Type	Anhänger	Leergewicht kg	7460	Innenlänge mm	5750 + 2850mm på repo
Aksel	4	Gesamtgewicht, Tieflader kg	42800	Breite mm	2550
Stand	Fabrikneu	Belastbarkeit, Tieflader kg	35340	Laden höhe am seite mm	1080mm på rapo
				Ladefläche höhe mm	900
Bereifung		Tieflader		Fahrgestell	
% Resttiefe	100	Ausleger mit Bretter	✓	Werkzeugkasten	✓
Größe	235/75R17,5	Doppelte Rampe	✓	Länge fahrzeugs mm	9950-10550mm
		Hydraulischen Rampen	✓	Schaft-Typ	SAF
		Breite Lastzeichen	✓	Zul. Achslasten kg	11 + 11 + 11 + 11
Autotransport		Pritsche / Koffer			
Ladelänge	8600 mm	Boden 70 mm træplanker, riflet stålbund			
Federation		Zurrösen im Boden	✓		
Luft	✓				

Beskrivelse

Neuer Hangler VTS-H 400 4-Achs-Maschinenanhänger – Doppelrampen

8600 mm Ladeflächenlänge – Vollverzinktes Fahrgestell und Rampen
hydraulische verzinkte Rampen 2 geteilte Rampen L 2800 mm + 800 mm - B 750 mm - hydraulische Seitenverschiebung erfolgt über die Fahrzeughydraulik, das Hydrauliksystem ist außerdem mit einem Drosselventil ausgestattet, so dass der Druck manuell eingestellt werden kann

SAF 11-Tonnen-Achsen mit Trommelbremsen und Luftfederung mit Hebe-/Senkfunktion

235/75R17,5 Reifenmontage mit M+S-zugelassenem Muster

70 mm Holzbretter unten, sowie gerillter Stahl über den Radkästen - 2 x 5 Stk. Esstättchenlöcher in der Randschiene – 2 x 8 Stk. 10-Tonnen-Verzurrösen in der Randschiene - 2 Stück 5 Tonnen vorne - niedrige Ladehöhe von 900 mm - Extra 70 mm für Verbreiterungsbohlen, die sich mittig im Boden der Wanne versenkt befinden

Im Rapo eingebautes Aufbewahrungsmagazin für Ketten/Bänder

bewegliche Deichsel mit 57 mm Zugöse, Mindestkupplungslänge 9950 mm, erweiterbar um 600 mm

rostfreier Werkzeugkasten

LED-3-Kammer-Rückleuchten

4 Stück. ausziehbare Breitlastschilder mit Reflexplanken und LED-Positionsleuchten bis 3000 mm

4 Stück. LED-Arbeitsscheinwerfer (2 Stk. seitlich + 2 Stk. hinten)

Abnehmbare Rotoranzeige an einer Rampe

Zugelassen für Blockwagenfahrt 60 km/h: 42.800 kg / Ladung 35.340 kg - bei 90 km/h: 30.000 kg / Ladung 22.540 kg

Die Pipeline wird voraussichtlich für die Lieferwoche 21 2024 bereit sein – Archivfotos früherer Lieferungen, die auf dem Weg ist mit zwei geteilten Rampen

Druck- und Tippfehler vorbehalten

- AN OFFER YOU CAN'T REFUSE

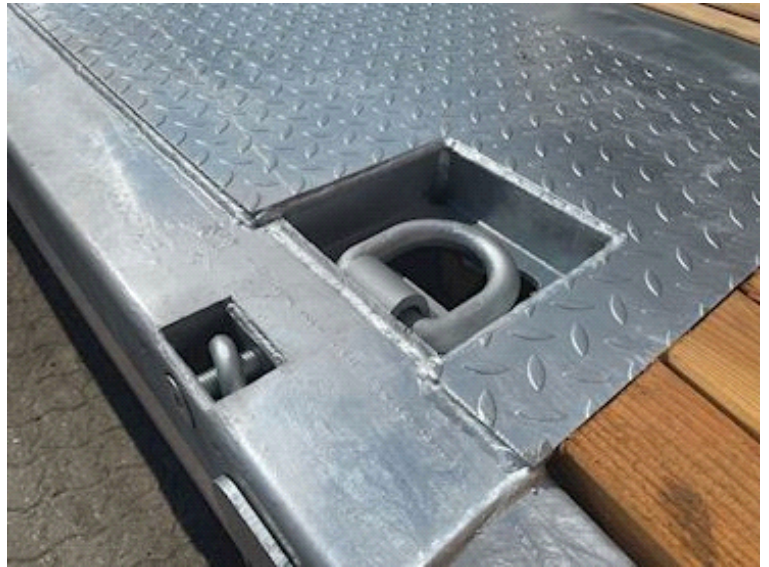
Wir haben immer eine große Auswahl an neuen und gebrauchten Geräten – rufen Sie an, um weitere Informationen zur Lieferzeit zu erhalten

- Kontaktieren Sie uns noch heute unter +45 8724 4370, um mehr zu erfahren!

Als Händler für Produkte des österreichischen Herstellers Hangler, der seit vielen Jahren leistungsstarke, starke Anhängerprodukte für härteste Aufgaben herstellt. Die Produktpalette ist breit gefächert – von Maschinen-, Einbau-, Schwerlast- oder Planenanhängern, Karren etc. Damit erhalten Sie ein bestens gerüstetes Produkt für die harten Aufgaben, die in den skandinavischen und nordischen Ländern häufig anfallen.



SCANVO
TRUCKS DANMARK A/S







Trucks / Trailers / Equipment
More than 300+ units on stock

+45 8724 4370
Salg@scanvo.dk

Hårup Skovvej 7,
8600 Silkeborg

Nye og brugte containere
Mere end 100 enheder!

