

Hangler VTS-H 400 4 akslet - 2 delte ramper, Maskintransport



Scanvo Trucks Danmark A/S
 Hårup Skovvej 7, Hårup
 8600 Silkeborg

Sælger
 Salgsafdeling
 salg@scanvo.dk
 +45 8724 4370
 +45 3046 2148 / 2498 2148 / 2497 2148

Registrering		Bremser		Dimensioner	
Årgang	2025	Tromlebremse	✓	Ind. længde mm	5750 + 2850mm på repo
Stelnummer	0003	ABS	✓	Bredde mm	2550
Ref. nr.	7593			Indlæsningshøjde side mm	1080mm på rapo
Fabriksny	✓			Ladbund højde mm	900
Basis		Vægt		Afffjedring	
Type	Anhænger	Lasteevne kg	22540	Luft	✓
Aksel	4	Totalvægt kg	30000	Chassis	
Stand	Fabriksny	Egenvægt kg	7460	Værktøjskasse	✓
		Bemærkning	teknisk 43000kg	Koblingslængde mm	9950-10550mm
Dæk		Totalvægt, blokvoan kg	42800	Akseltype	SAF
% tilbage	100	Lasteevne, blokvoan kg	35340	Akseltryk kg	11 + 11 + 11 + 11
Størrelse	235/75R17,5	Blokvoan		Lad/kasse	
Autotransport		Forbredningsplanker	✓	Bund	70 mm træplanker, riflet stålbund
Ladlængde	8600 mm	Dobbel rampe	✓	Surrings ringe i bund	✓
		Hydrauliske ramper	✓		
		Forbredningsskilte	✓		
Tilkobling					
Mærke	VBG 57 mm				
Luftkobling	Duomatic				
Forskydelig trækstang	ja				
Koblingshøjde mm	800				

Beskrivelse

i BESTILLING - PIPELINE FEB 2025

Ny Hangler VTS-H 400 4-akslet maskinanhænger - dobbelt ramper

8600 mm lad længde - Hel galvaniseret chassis og ramper
 hydrauliske galvaniseret ramper 2 delte rampe L 2800mm + 800 mm - B 750mm - hydraulisk sideforskydning betjenes via for vognens hydraulik endvidere er hydraulik systemet monteret med drosselventil så trykket kan justeres manuelt
 SAF 11 tons aksler med tromlebremser og luft affjedring med hæve/sænke funktion
 235/75R17,5 dæk montering med M+S godkendt mønster
 70 mm træplanker i bund, samt riflet stål over hjulkasserne - 2 x 5 stk. kæpstok huller i kantskinne - 2 x 8 stk. 10 ton surringsøjer i kantskinne - 2 stk 5 ton i forenden - lav læsehøjde på 900 mm - Ekstra 70mm for bredningsplanker som ligger i midten nedfældet i lad bunden
 Opbevarings magasin til kæder / stropper nedbygget i rapo
 forskydelig trækstang med 57 mm træk øje, minimums koblings længde 9950 mm kan med øges 600 mm
 rustfri værktøjskasse
 LED 3 kammer baglygter
 4 stk. udtræksbare bredlast skilte med reflex planker og LED positionslys til 3000 mm
 4 stk. LED arbejdslamper (2 stk. i siden + 2 stk. bagerst)
 Aftagelig rotorblink på den ene rampe

Godkendt til blokvoanskørsel 60 km/t : 42.800 kg / last 35.340 kg - ved 90 km/t : 30.000 kg / last 22.540 kg

Pipeline forventes leverings klar uge 8 2025 - Arkiv fotos fra tidligere leverance den kan også leveres som enkelt hel rampe

- AN OFFER YOU CAN'T REFUSE

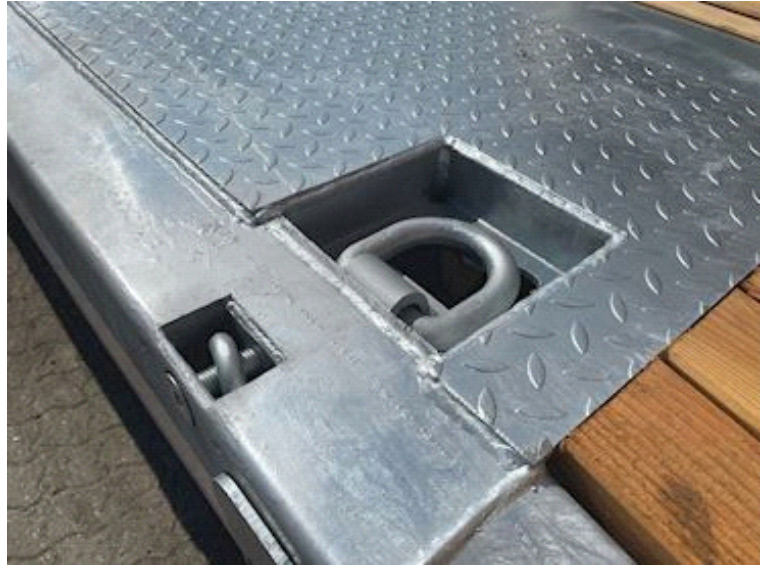
Forbehold for tryk og taste fejl

Vi har altid en bredt udvalg i nye og brugte enheder - Ring for mere information om leverings tid
- Kontakt os allerede i dag på +45 8724 4370 for at høre nærmere!

Som forhandler af produkter fra den østrigske producent Hangler, som i mange år har produceret kraftige stærk pansede og nye produkter til nogen af de mest hårdføre opgaver. Produktviften spænder vidt - fra maskin-, nedbygget-, svævest- eller gardin, træer, kærre mv. hermed modtager du veludrustet produkt til de hårdføre opgaver, som ofte udføres i de Skandinaviske og Nordiske lande.



SCANVO
TRUCKS DANMARK A/S







Trucks / Trailers / Equipment
More than 300+ units on stock

+45 8724 4370
Salg@scanvo.dk

Hårup Skovvej 7,
8600 Silkeborg

Nye og brugte containere
Mere end 100 enheder!

