



# Scancon 5600 mm alu lad + aut. bagsmæk - Model SAL5613, pritsche



Scanvo Trucks Danmark A/S  
Hårup Skovvej 7, Hårup  
8600 Silkeborg

Sælger  
Salgsafdeling  
salg@scanvo.dk  
+45 8724 4370  
+45 3046 2148 / 2498 2148 / 2497 2148

Basis	
Type	Container
Aksel	-
Stand	Fabrikneu
Zulassung	
Baujahr	Fabriksny
Fahrzeugidentifizierungsnummer	SAL5613-3671
Referenznummer	3671
Ganz neu	✔
Container	
Seite Rollen	✔

Dimension	
Außenlänge mm	5950
Innenhöhe mm	990
Innenbreite mm	2450
Innenlänge mm	5600
Kubikmeter	ca. 13

Abroller	
Hakenlift	✔
Seilzug	✔

Türen	
Seitenöffnung, rechts	✔
Seitenöffnung, links	✔
Top hing Heckklappe	✔
Automatische Heckklappe	✔
Pritsche / Koffer	
Boden	Hardox 450 (4 mm)
Bordwand	✔
Bordwandhöhe mm	990
Kinnegrip	✔
Paneldicke (cm)	4mm (Alu-sider)
Fabrikat	Scancon
Auspeitschung ringe	✔

## Beskrivelse

Sofortige levering!

Fabrikneu Scancon SAL5613 Container-Aluminiumseiten + automatische Heckstoßstange

5600 mm offener Container für Haken- und Seilzug – 3 geteilte Aluminiumseiten mit 4 mm Materialstärke + K5-Kinngriffpfosten – Aut. Gesäßtasche

Innenmaße: L 5600 x B 2450 x H 990 mm – Ein 20-Fuß-Transportcontainer kann darin platziert werden, wenn die automatische Heckklappe geöffnet wird – Die Bodenplatte besteht aus 4 mm Hardox 450-Stahlblech – Stahl gestrahlt und fertig lackiert in RAL 7021 - Vorderwand 1600 mm - Verzurrösen im Bettkasten + am Latz

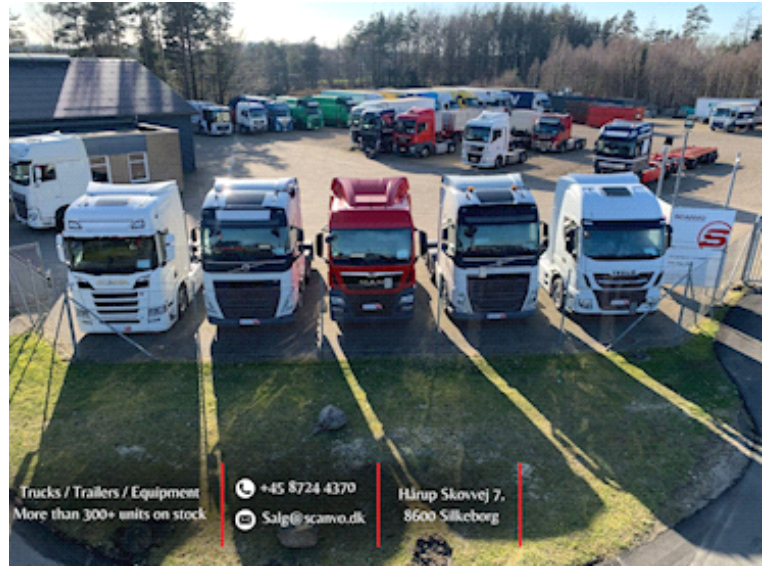
Weitere Längen auf Lager und auf dem Weg nach Hause!

\*Notiz. Die Fotos zeigen unser Modell SAL5813

Bei Interesse kontaktieren Sie uns unter +45 87244370 / salg@scanvo.dk oder sehen Sie sich unsere Auswahl an neuen und gebrauchten Containern unter [www.scanconcontainers.dk](http://www.scanconcontainers.dk) / [www.scanvo.dk](http://www.scanvo.dk) an







Nye og brugte containere  
Mere end 100 enheder!

