



Scancon 5600 mm alu lad + aut. bagsmæk - Model SAL5613, Åben

Scanvo Trucks Danmark A/S
Hårup Skovvej 7, Hårup
8600 SilkeborgSælger
Salgsafdeling
salg@scanvo.dk
+45 8724 4370
+45 3046 2148 / +45 2498 2148

Basis		Dimensioner		Døre	
Type	Containere	Udv. længde mm	5950	Oplukkelig side, højre	✓
Aksel	-	Ind. højde mm	990	Oplukkelig side, venstre	✓
Stand	Fabriksny	Ind. bredde mm	2450	Tophængt bagsmæk	✓
		Ind. længde mm	5600	Automat bagsmæk	✓
		Kubik meter	ca. 13	Lad/kasse	
Registrering		Hejs		Bund	Hardox 450 (4 mm)
Årgang	Fabriksny	Kroghejs	✓	Sidefjelde	✓
Stelnummer	SAL5613-3671	Wirehejs	✓	Højde på sidefjelde mm	990
Ref. nr.	3671			Kinnegrip	✓
Fabriksny	✓			Paneltykkelse (cm)	4mm (Alu-sider)
Container				Fabrikat	Scancon
Sideruller	✓			Nedfældbare surringsringe	✓

Beskrivelse

Omgående levering!

Fabriksnyt Scancon SAL5613 container alu sider + aut bagsmæk

5600 mm åben container til krog og wirehejs - 3 delte alu sider med 4 mm godstykkelse + K5 kinnegrip stolper - Aut. bagsmæk

Indv. mål: L 5600 x B 2450 x H 990 mm - Der kan stilles en 20 fods skibscontainer i såfremt aut. bagsmækken åbnes - Bundpladen er 4 mm Hardox 450 stålplade - Stålblæst og færdiglakeret i RAL 7021 - Forsmæk 1600 mm - Surringsringe i ladbund + på forsmækken

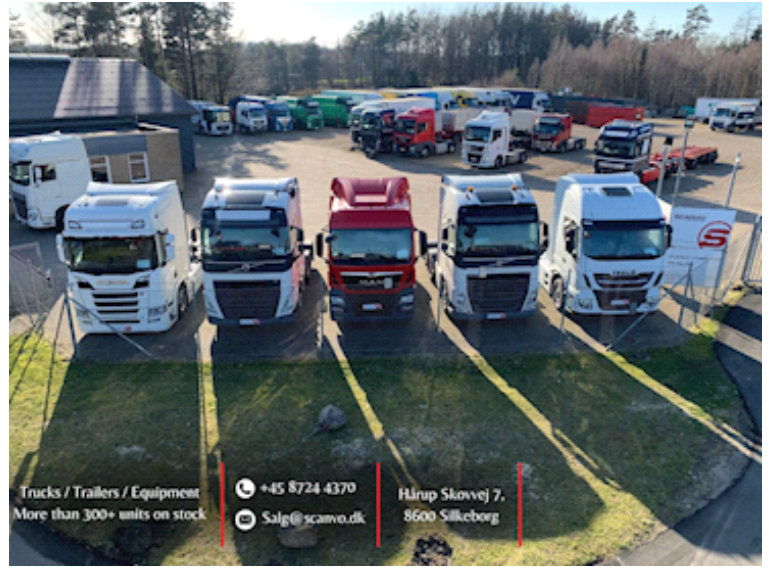
Flere længder på lager og på vej hjem!

*Bemærk. Fotos er af vores SAL5813 model

Ved interesse kontakt os på +45 87244370 / salg@scanvo.dk, eller se vores udvalg af nye og brugte containere på www.scanconcontainers.dk / www.scanvo.dk







Nye og brugte containere
Mere end 100 enheder!

