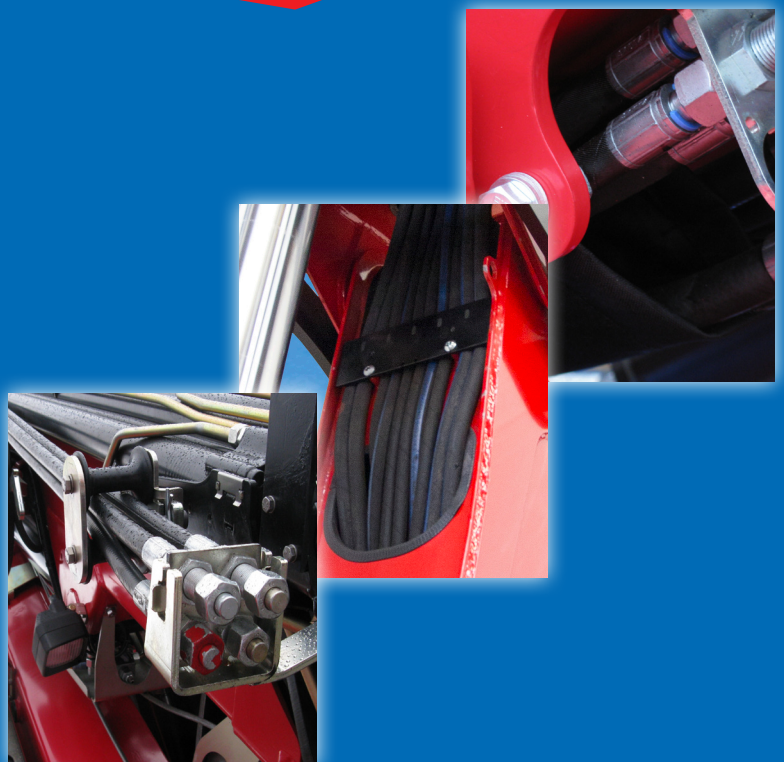


3220-K



- power to lift





Krangruppe HC1/HD5/B3		3220-K2	3220-K3	3220-K4	3220-K5	3220-K6	3220-K7	3220-K8
Type					KX+			
Løftebevægelse					HD5			
Tekniske data								
Lastmoment	tm	30,7	29,8	29,5	28,7	27,9	27,8	27,1
Hydraulisk rækkevidde	m	8,3	10,3	12,4	14,6	16,8	19	21,3
Svingmoment	kgm				3800			
Drejvinkel	°				kont.			
Arbejdstryk	bar				365			
Vægt ekskl. støtteben	kg	2760	2960	3160	3330	3490	3640	3765
Vægt, standardstøtteben	kg				365			
Pumpeydelse	l/min				80-110			
Oliemængde i separat tank	l				160			
Effekt	kW				49-68			
Geometri								
Højde over monteringsflade	mm				2350			
Bredde, sammenfoldet	mm				2500			
Længde uden ekstraventiler	mm	1034	1034	1034	1034	1034	1130	1130
Kroghøjde 1,5 m fra søjle	m	2,5	2,5	2,4	2,4	2,3	2,3	2,3
Dobbelt Power Plus ledarmsystem					Ja			
Overknæk på kran	°				15			
Overknæk på fly-jib	°				20	20		
Betjening								
Radiofjernstyring af kran og støttebensbomme					Basis*			
Manøvreboks med HMF InfoCenter					Basis*			
Manøvreboks, lineære håndtag (L) eller joystick (J)					L / J*			
Styring								
RCL 5300 sikkerhedssystem					Basis*			
Proportional styreventil type (-d) til radiofjernstyring					Basis*			
4 radiofjernstyrede støttebensfunktioner (kran)					Basis*			
Elektronisk hastighedstilpasningssystem HDL-d					Basis*			
Optioner: Hydraulisk udstyr								
Oliekøler					Option*			
Fly-jib 600 med 3 eller 4 hydr. udskud						Option		
Fly-jib 1000 med 4 eller 5 hydr. udskud					Option			
Hydraulisk spil 2500 kg på kran					Option*			
Hydraulisk spil 2500 kg over fly-jib					Option	Option		
2 eller 4 ekstra radiofjernstyrede støttebensfunktioner					Option*			
Ekstraventiler i slangebakker		Option	Option	Option	Option	Option		
Ekstraventiler i indvendige slangeruller i kranarme		Option	Option	Option	Option	Option		
Ekstraventiler i udvendige slangeruller							Option	Option
160 l olietank monteret på kran					Option*			
Andet udstyr								
Antal manuelle forlængerarme					Option*			
Arbejdslys på kran					Option*			
Arbejdslys på fly-jib					Option	Option		
Disponibel radiofjernstyret ventilsektion monteret på fundament					Option*			
1 eller 2 ekstraventiler på fly-jib i slangeruller					Option	Option		

**RCL 5300**

RCL 5300 overvåger kranens belastning og køretøjets stabilitet og dermed kranbrugerens sikkerhed.

**HMF InfoCenter**

HMF InfoCenter viser kranens driftstilstand samt stop- og fejlårsager. Ved EVS vises aktuel stabilitet.

**Radiofjernstyring**

HMF's radiofjernstyring er særdeles effektiv, præcis, sikker og arbejdsbesparende at anvende.

**Kontinuerligt sving**

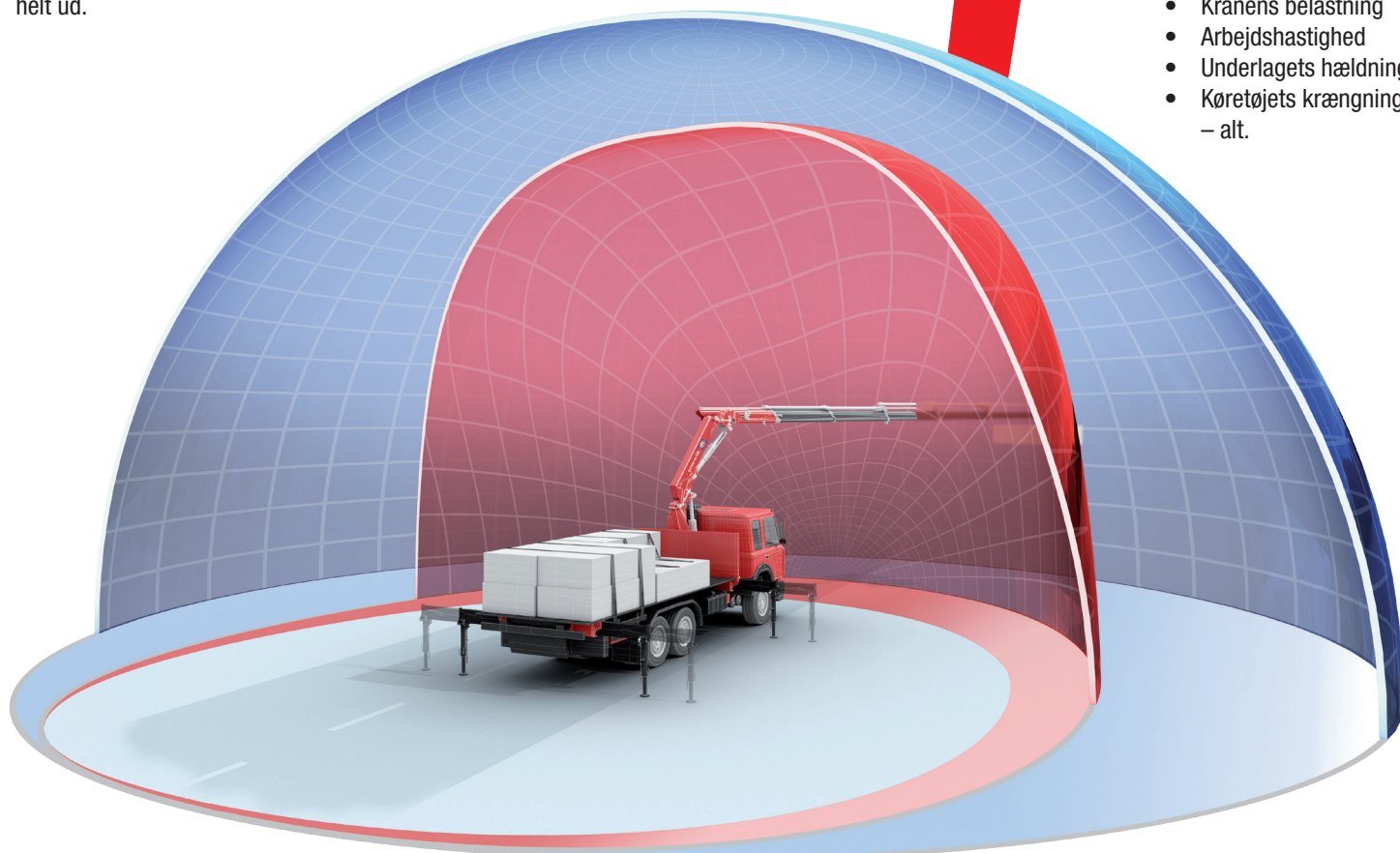
Med HMF's kraftfulde, kontinuerlige svingssystem er kranens arbejdsområde 360° rundt – uden stop.

EVS - sikkerhed med fuld kapacitet lige til grænsen - også i højden

Med EVS stabilitetssikringssystemet har du frihed til at arbejde med kranen helt ud til den maksimale løfteevne – 360° rundt, også hen over førerhuset uden at støttebensbommene er trukket helt ud.

EVS overvåger aktivt køretøjets stabilitet 360° rundt om køretøjet. Systemet medregner alle aktuelle forhold:

- Lasten på køretøjet
- Kranens belastning
- Arbejdshastighed
- Underlagets hældning
- Køretøjets krængning – alt.



MEWP

HMF tilbyder en serie af mandskabskurve, også kaldet MEWP (Mobile Elevating Work Platforms), der dækker ethvert behov og giver den maksimale sikkerhed for mandskabet.

Alle HMF's mandskabskurve overholder naturligvis de skrappe krav til sikkerhed, som findes i norm EN280.



Fly-jib

HMF tilbyder forskellige varianter af fly-jibs. Det er muligt at føre et spil udover fly-jib'en. HMF fly-jibs kan fås med ekstraventiler, så du f.eks. kan montere grab på fly-jib'en.



Kort indbygningslængde

Kort indbygningslængde giver dig bedre plads på laddet – og bedre økonomi.

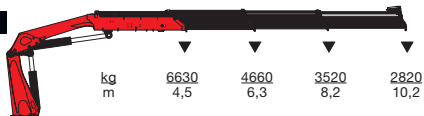


- power to lift

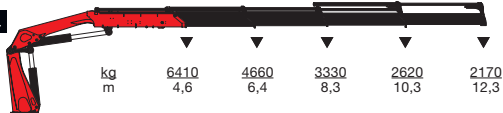
HMF 3220-K2



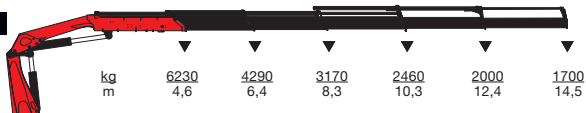
HMF 3220-K3



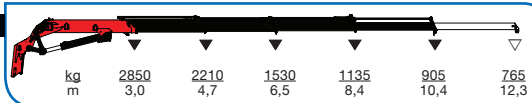
HMF 3220-K4



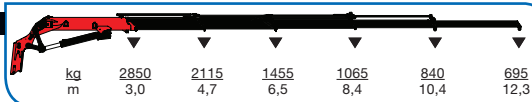
HMF 3220-K5



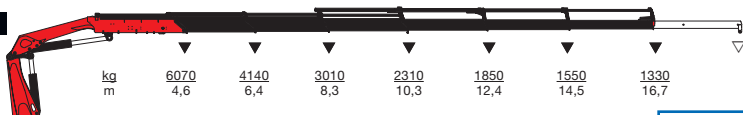
HMF FJ1000-K4



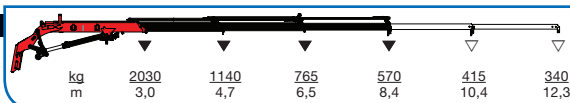
HMF FJ1000-K5



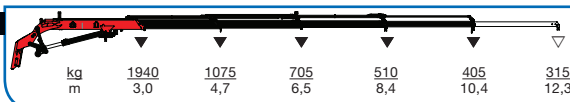
HMF 3220-K6



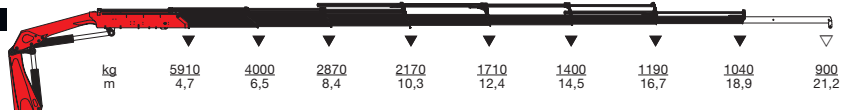
HMF FJ600-K3



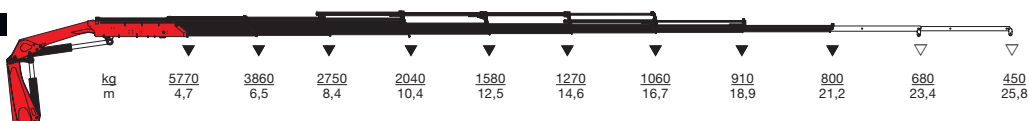
HMF FJ600-K4



HMF 3220-K7



HMF 3220-K8



▼ Løftekapacitet uden manuelle forlængerarme

▽ Løftekapacitet med manuelle forlængerarme

Z008652-06

Ret til ændringer forbeholdes



- power to lift

HMF Group A/S

Oddervej 200 · DK-8270 Højbjerg
Tlf.: +45 8627 0800 · Fax +45 8627 0744 · info@hmf.dk

www.hmf.dk